

Strategický plán města Opavy

Strategický plán města Opavy byl schválen 18. 12. 2007 zastupitelstvem města o počtu 45 členů, z toho 3 ženy tj. 6%.

Podrobné generové vyhodnocení cílů strategického plánu

Cíle klíčové oblasti A. Ekonomika		Muži	Ženy	Děti	Studenti	Senioři	Národnostní menšiny	Náboženské skupiny
1.1	Propagace vybraných oborů	3,5	3	3	3	3	1	3
1.2	Podpora začínajícím a malým a středním podnikatelům	4,5	4	4	2,5	3,5	1	2,5
2.1	Jednotná propagace turistické oblasti Opavské Slezsko	4,5	3	4	2,5	3,5	1	4,5
3.1	Podpora nepotravinářského využití zemědělských plodin	3	2	3,5	2,5	2	1	2,5
Celkové agregované vyhodnocení		90,30	63,19	86,63	53,96	63,48	0,00	65,79
Cíle klíčové oblasti B. Infrastruktura		Muži	Ženy	Děti	Studenti	Senioři	Národnostní menšiny	Náboženské skupiny
1.1	Zklidňování dopravy ve městě a rozvoj pěší dopravy	3,5	4,5	5	4	4,5	3	4
1.2	Udržení standardu MHD	3,5	4,5	5	4	4,5	3	4,5
1.3	Zvýšení plynulosti dopravy ve městě	3,5	4,5	5	3,5	3	1	3,5
1.4	Zkapacitnění komunikací směrem k hraničním přechodům do Polska	4	3,5	4	3	2,5	1	4,5
2.1	Napojení Opavy na dálnice D47 a A4	4,5	3,5	3,5	3	3	1	2
2.2	Převedení tranzitní dopravy mimo město	4,5	4,5	4	3	4	1	1,5
3.1	Dořešení odvodu a likvidace odpadních vod ve městě	4,5	4,5	4	2	4,5	1	4
3.2	Řešení odvodu a likvidace odpadních vod v městských částech	4,5	4,5	3,5	2	4,5	1	3,5
3.3	Rozvoj ploch pro podnikání včetně budování technické infrastruktury	4	4	3,5	3	3	1	3
3.4	Protipovodňová opatření	5	4,5	5	3,5	4,5	2	4,5

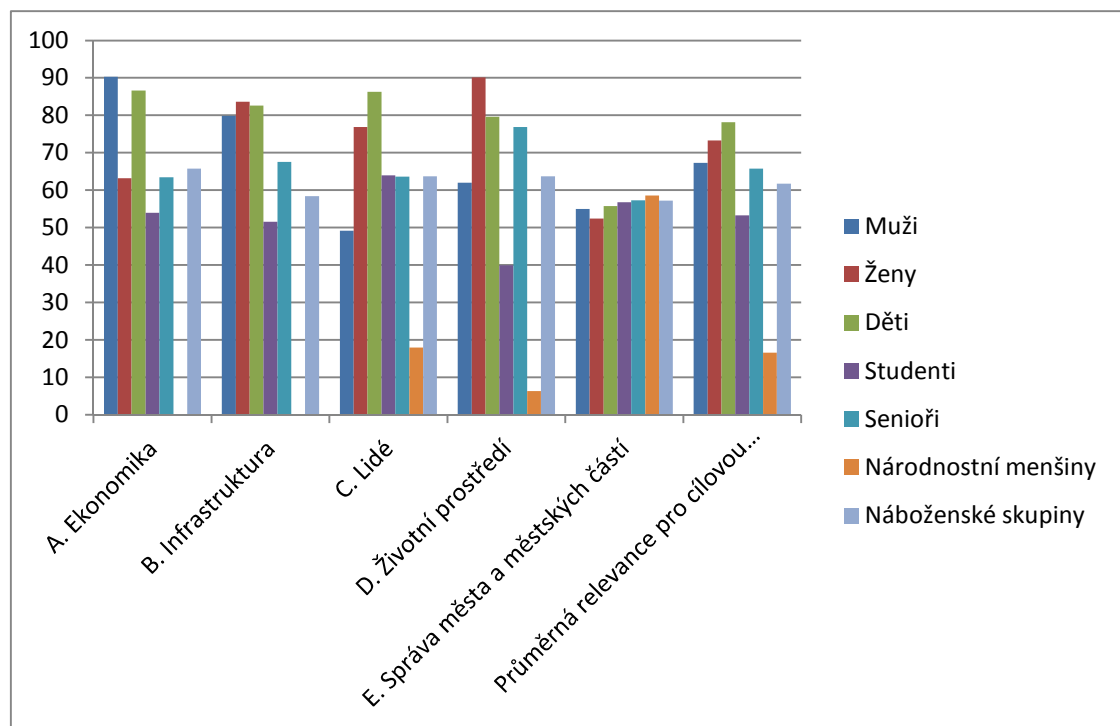
Cíle klíčové oblasti C. Lidé		Muži	Ženy	Děti	Studenti	Senioři	Národnostní menšiny	Náboženské skupiny
1.1	Spolupráce škol, podnikatelů, ÚP a dalších institucí s cílem zlepšení (optimalizace) zaměstnanosti, iniciovaná městem	3,5	4	4	4	3	1	4,5
1.2	Podpora a zaměstnávání v oblasti sociální ekonomiky	3,5	3,5	4	3,5	3	5	4
1.3	Rozvoj vzdělávací infrastruktury	4	4,5	5	4,5	3,5	1	3,5
1.4	Podpora rozvoje univerzitního vzdělávání	4,5	4,5	4	5	3,5	1	4
2.1	Rozvoj sociálních služeb a péče	3,5	4	4,5	3,5	5	1	5
2.2	Zlepšení podmínek pro bydlení zdravotně a sociálně znevýhodněných osob	3,5	4,5	4,5	3	5	1	4,5
2.3	Zlepšení přístupnosti veřejných budov, prostranství a MHD pro tělesně postižené	4	5	5	3	4,5	3	5
3.1	Institucionální rámec pro rozvoj sportu ve městě	3,5	4	5	3,5	3	3	3
3.2	Rozvoj sportovní infrastruktury	2	4,5	5	4,5	3,5	3	2,5
3.3	Institucionální rámec pro zabezpečení celkového kulturního rozvoje města	2,5	4	5	3,5	3	2	3,5
3.4	Rozvoj kulturní infrastruktury	2	4,5	5	4	4,5	1	4
Celkové agregované vyhodnocení		49,18	76,88	86,26	63,96	63,62	17,96	63,66
Cíle klíčové oblasti D. Životní prostředí		Muži	Ženy	Děti	Studenti	Senioři	Národnostní menšiny	Náboženské skupiny
1.1	Snižování negativních vlivů hluku	3,5	4,5	5	3,5	4,5	1	4
1.2	Zlepšení kvality ovzduší a podpora využívání obnovitelných zdrojů energie	3,5	5	5	3,5	4,5	4	3,5
2.1	Vytvoření systému sběru a zpracování biologicky rozložitelného odpadu (BRO)	4	4,5	5	2,5	4,5	1	3,5
2.2	Zlepšení využití zpracování komunálního odpadu	4	4,5	5	2,5	4,5	1	4,5
3.1	Strategie rozvoje EVVO v Opavě	3,5	4,5	4,5	2	4	1	3
3.2	Podpora EVVO v oblasti veřejné správy	3,5	3,5	3,5	2	4	1	3,5
3.3	Podpora informovanosti a osvěty veřejnosti	3	5	5	3	3,5	1	4,5

3.4	Podpora EVVO v podnikatelské sféře	3	5	3	2,5	3,5	1	2,5
4.1	Vytváření podmínek pro rozvoj veřejné zeleně	3,5	5	5	3,5	5	4	4
4.2	Revitalizace krajiny	4,5	4,5	5	3,5	4,5	4	5
Celkové agregované vyhodnocení		61,97	90,13	79,62	39,93	76,91	6,30	63,72
Cíle klíčové oblasti E. Správa města a městských částí		Muži	Ženy	Děti	Studenti	Senioři	Národnostní menšiny	Náboženské skupiny
1.1	Zvyšování kvalifikace a profesionality úředníků	4	4	4	3	4	5	3,5
1.2	Kvalitní výkon veřejné správy zjednodušením a zprůhledněním administrativních postupů MMO	3,5	4,5	4	2,5	3,5	5	2,5
1.3	Vytvoření centra správních činností v Opavě (Správní centrum Krnovska)	3	4	4	2,5	3	1	3
2.1	Rozvoj vnitřní komunikace magistrátu, městských částí a organizací zřízených městem	2,5	3,5	3,5	3	3	1	3,5
2.2	Rozvoj vnější komunikace	2,5	4	3,5	3,5	4	1	3,5
Celkové agregované vyhodnocení		54,97	52,41	55,71	56,76	57,32	58,58	57,22

Celkové vyhodnocení

Kritická oblast/ Cílová skupina	Muži	Ženy	Děti	Studenti	Senioři	Národnostní menšiny	Náboženské skupiny	Průměrná relevance tématu
A. Ekonomika	90,30	63,19	86,63	53,96	63,48	0,00	65,79	60,48
B. Infrastruktura	79,89	83,59	82,61	51,56	67,53	0,00	58,39	60,51
C. Lidé	49,18	76,88	86,26	63,96	63,62	17,96	63,66	60,22
D. Životní prostředí	61,97	90,13	79,62	39,93	76,91	6,30	63,72	59,80
E. Správa města a městských částí	54,97	52,41	55,71	56,76	57,32	58,58	57,22	56,14
Průměrná relevance pro cílovou skupinu	67,26	73,24	78,16	53,23	65,77	16,57	61,76	

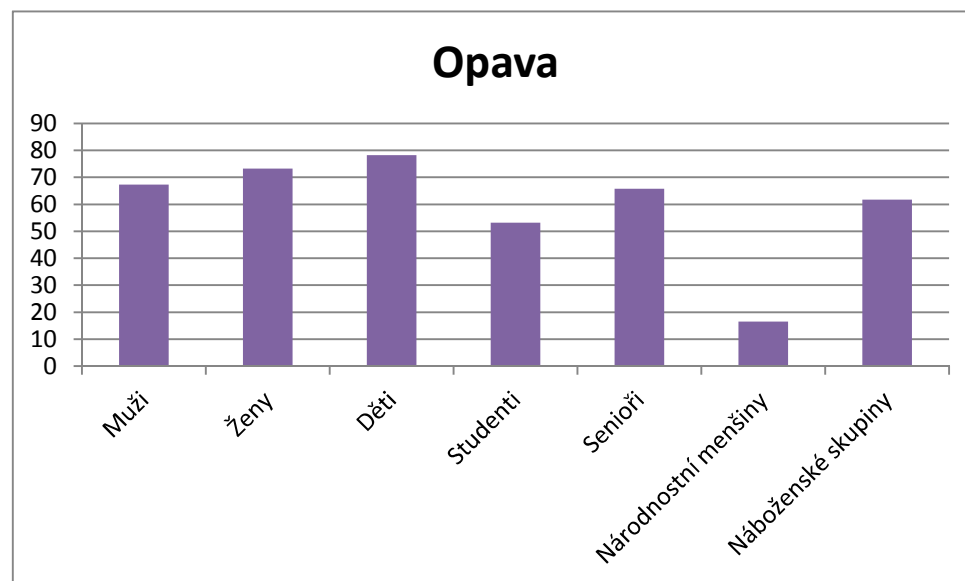
Celkové hodnocení Strategického plánu města Opavy z pohledu souhlasu resp. nesouhlasu (relevance) jednotlivých genderových skupin



Grafické vyjádření celkového hodnocení Strategického plánu města Opavy z pohledu souhlasu resp. nesouhlasu (relevance) jednotlivých genderových skupin

Závěr

Strategický plán města Opavy je rozdělen do pěti základních kritických oblastí. Z genderové analýzy vyplynulo, že největší relevance témat Strategie konvenuje dětem 78% a také ženám - 73% relevance a nejméně národnostním menšinám – 16,5% (obvyklé). Ostatní hodnocení skupin jsou rozprostřena v pásmu mezi 50 až 70% relevance strategických cílů – jmenovitě 66% senioři, 67% muži, 62% náboženské skupiny a 53% studenti, což ukazuje na **celkově genderově velmi dobře vyvážený Strategický plán města**. Z hlediska témat strategie se čtyři z pěti pohybují kolem 60% a jen jedno téma – Správa města městských částí, je považováno za o něco méně relevantní – 56%. Zajímavostí je, že právě toto téma hodnotí nejvýše národnostní menšiny – tedy Romové, a to celkově více než 58%, opět jde zřejmě o jinou percepci významu.



Relevance cílů strategického plánu pro jednotlivé genderové skupiny v %